

# 口腔健康窝沟封闭

牙齿的“窝沟” | 窝沟封闭概念 | 为什么要做窝沟封闭 |  
窝沟封闭适宜年龄 | 窝沟封闭常见问题

汇报人：刘春丽

2024年12月17日



# 目 录

01. 牙齿的“窝沟”
02. 窝沟封闭概念
03. 为什么要做窝沟封闭
04. 窝沟封闭适宜年龄
05. 窝沟封闭常见问题

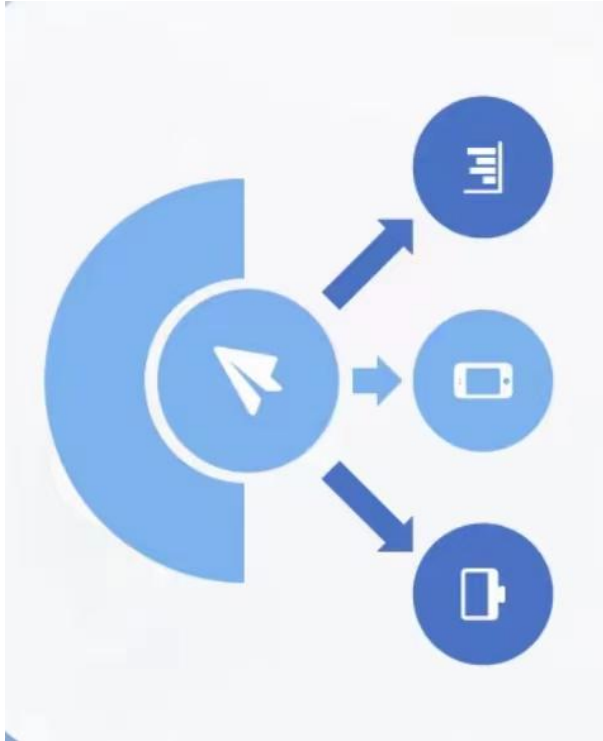


PART 01

# 牙齿的“窝沟”

牙齿的“窝沟” | 窝沟封闭概念 | 为什么要做窝沟封闭 |  
窝沟封闭适宜年龄 | 窝沟封闭常见问题





青少年中90%以上的龋齿（俗称虫牙或蛀牙）发生在磨牙咀嚼食物的咬合面上。

这个牙面上有很多凹凸不平的点隙裂沟，是牙齿发育过程中钙化不好形成的，我们称之为“窝沟”。

它形态复杂，深浅不一，通过刷牙、漱口等方法无法清除窝沟内的细菌和食物残渣，是龋齿最容易发生的部位。

PART 02

# 窝沟封闭概念

牙齿的“窝沟” | 窝沟封闭概念 | 为什么要做窝沟封闭 |  
窝沟封闭适宜年龄 | 窝沟封闭常见问题

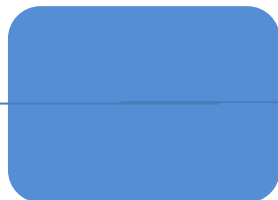


# 窝沟封闭是预防龋齿的有效方法之一

## 窝沟



它是一种合成的有机高分子树脂材料（对人体无害），涂在牙齿的深窝沟内，材料硬化后，可长期留在窝沟中。



如同形成一层保护性的屏障，隔绝了细菌和酸对牙齿的侵蚀，从而达到预防窝沟齿的发生。

## 窝沟封闭



PART 03

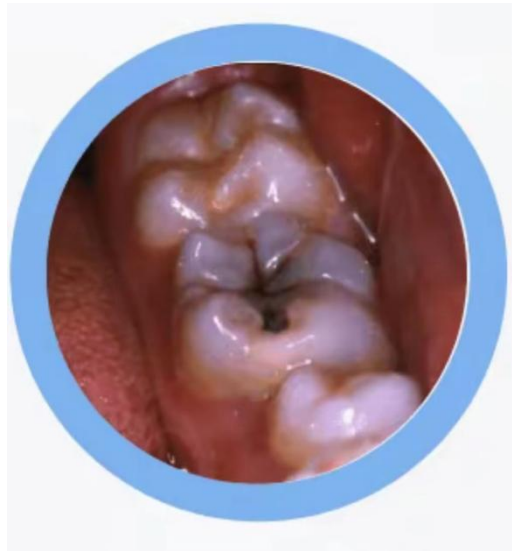
# 为什么要做窝沟封闭

牙齿的“窝沟” | 窝沟封闭概念 | 为什么要做窝沟封闭 |  
窝沟封闭适宜年龄 | 窝沟封闭常见问题





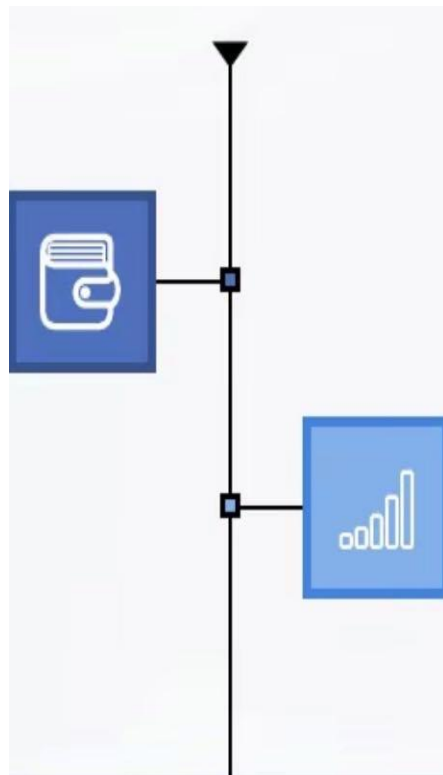
儿童新长出的恒磨牙咀嚼食物的面凹凸不平，上面有很多的窝沟点隙，导致龋齿的细菌和食物残渣很容易堆积在这些部位，而且刷牙也无法清除干净。



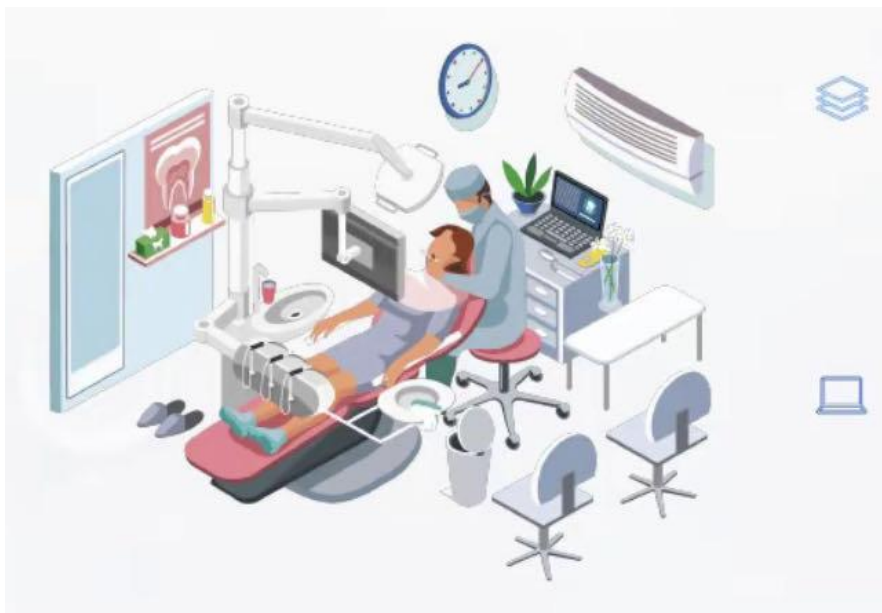
时间长了，窝沟部位就容易发生龋坏，称为“窝沟龋”



据统计，儿童恒牙龋齿中90%以上都是窝沟龋。因此，做好窝沟龋的预防将会大大降低儿童恒牙龋的患病率。



如果窝沟龋得不到及时治疗，龋坏逐渐进展，就会出现牙痛等严重症状，病变较大的患牙甚至需要拔出，严重影响儿童健康。



另外，由于孩子年龄小，喜欢吃甜食、软食和粘食，这些食物易粘在牙齿上，再加上新萌出的牙齿钙化还不够完全，更容易受细菌侵蚀而坏掉。

由于这些原因，当第一恒磨牙完全萌出后，应该及时做窝沟封闭。

PART 04

# 窝沟封闭适宜 年龄

牙齿的“窝沟” | 窝沟封闭概念 | 为什么要做窝沟封闭 |  
窝沟封闭适宜年龄 | 窝沟封闭常见问题



01

儿童牙齿萌出后达到咬合平面即适宜作窝沟封闭，一般在萌出4年之内。

02

**封闭的最佳时间是：**

乳磨牙3-4岁

第一恒磨牙（六龄齿）7-9岁

第二恒磨牙11-13岁

双尖牙9-13岁

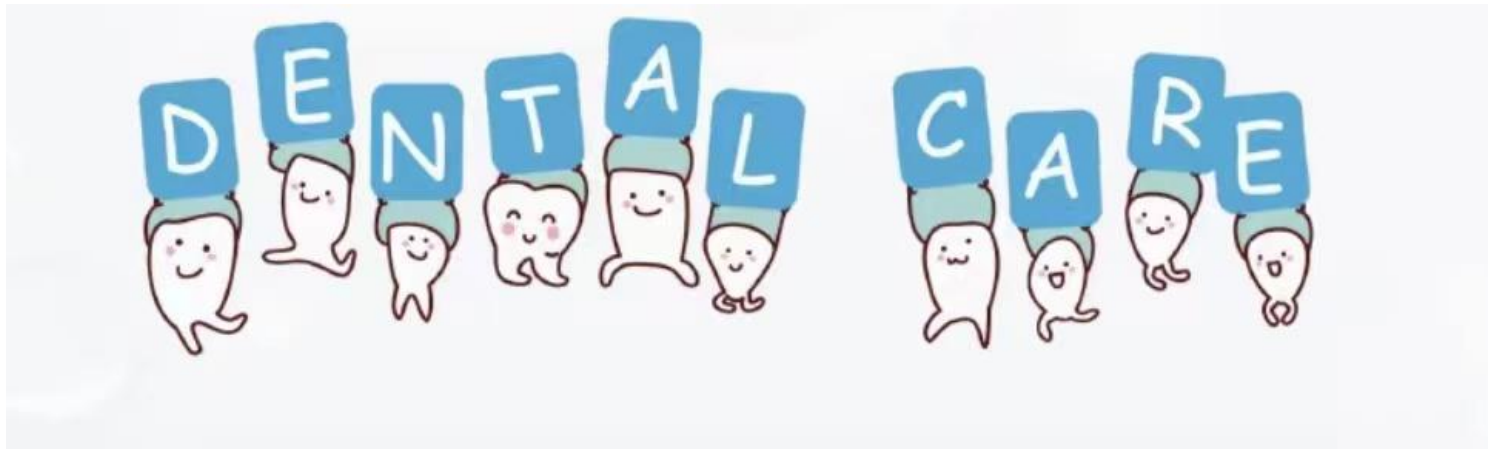


## 你知道窝沟封闭的最佳年龄吗？



7-9岁左右是孩子最适合做六龄齿窝沟封闭的年龄。

因为第一恒磨牙在6岁左右开始萌出，是口腔中最早萌出的恒磨牙，是发挥咀嚼功能，保持牙齿排列整齐的最重要牙齿，也是患龋机会最高的一颗牙齿。



因此应该在其完全萌出后，及时对第一恒磨牙进行窝沟封闭加以保护，这会使你的孩子终身受益。

PART 05

# 窝沟封闭常见问题

牙齿的“窝沟” | 窝沟封闭概念 | 为什么要做窝沟封闭 |  
窝沟封闭适宜年龄 | 窝沟封闭常见问题



# 窝沟封闭的过程



做窝沟封闭没有任何痛苦，做完4颗六龄齿一般只需要20分钟左右。



## 其操作步骤是：

清洁牙面

牙齿酸蚀，吹干

涂窝沟封闭时，用光固化灯照射20秒

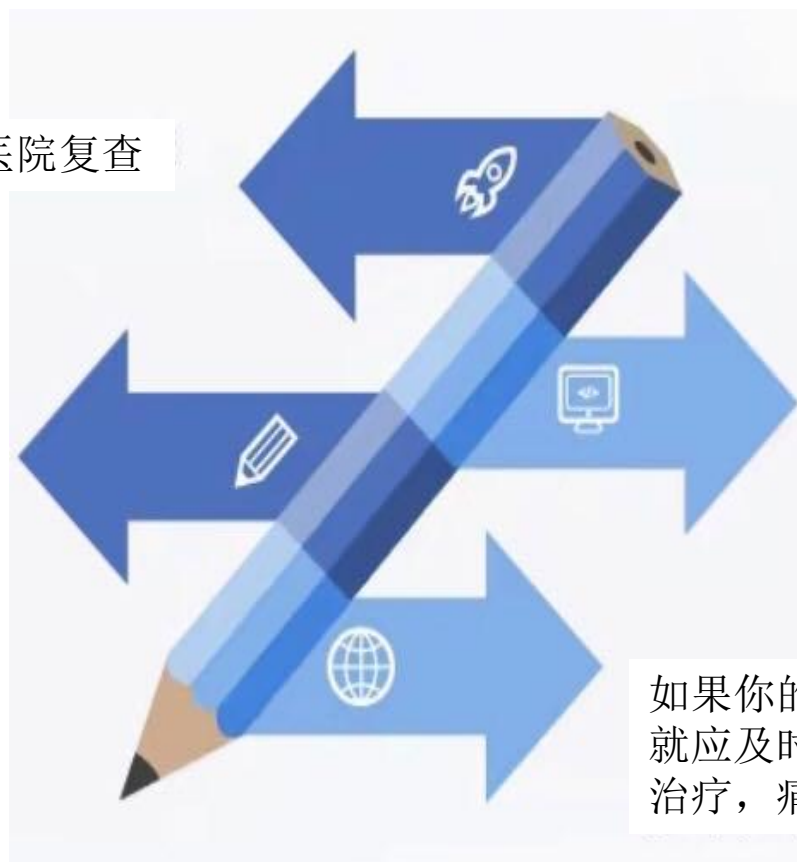
硬化，检查，完成



## 做了窝沟封闭后还需要复查吗？

半年后再到指定医院复查

5-10%左右的脱落率



有的孩子在操作过程中，口水多，可能使得封闭不牢固，易脱落。

如果你的孩子已经发生龋齿，就应及时治疗，因为牙病越早治疗，痛苦越小，疗效也越好。